

### Paisagem Histórica:

Durante todo o percurso temos uma paisagem deslumbrante podendo avistar as localidades da aldeia da Pombeira, Zaboeira, Alcamin, a maravilhosa albufeira de Castelo do Bode e as suas águas límpidas. Observamos também a riqueza histórica da Capela São João Batista e Santo António.

### Historical Landscape:

Throughout the journey there's a stunning landscape and we may see the villages of Pombeira, Zaboeira, Alcamin, the wonderful reservoir of Castelo do Bode and its clear waters. We also observe the historical richness of Chapel St. John the Baptist and St. Anthony.



*“A natureza é o único livro que oferece um conteúdo valioso em todas as suas folhas”*

Johann Goethe

14



### Ficha Técnica do percurso:

**Localização e Implantação do Percurso:** Pombeira, Freguesia e Concelho de Ferreira do Zêzere, Distrito Santarém.

**Início:** Coordenada GPS: N39 42.296 W008 14.389

**Distância:** 3100 metros

**Duração aproximada:** 1 hora

**Acumulado de elevação:** 160 metros

**Declive médio:** 10 %

### Data sheet of the route:

**Location and implementation of the course:**

Pombeira, Freguesia e Concelho de Ferreira do Zêzere, Distrito Santarém.

**Start:** GPS Coordinates : N39 42.296 W008 14.389

**Distance:** 3100 meters

**Approximate time:** 1 hour

**Accumulation lifting:** 160 meters

**Medium gradient:** 10 %

### O trilho do Lagar Velho

percorre alguns dos mais maravilhosos lugares da Freguesia. Pode ser observada a nossa riqueza paisagística e ambiental que proporcionará uma tranquilidade e o contato direto com a natureza.

### The Lagar Velho's trail

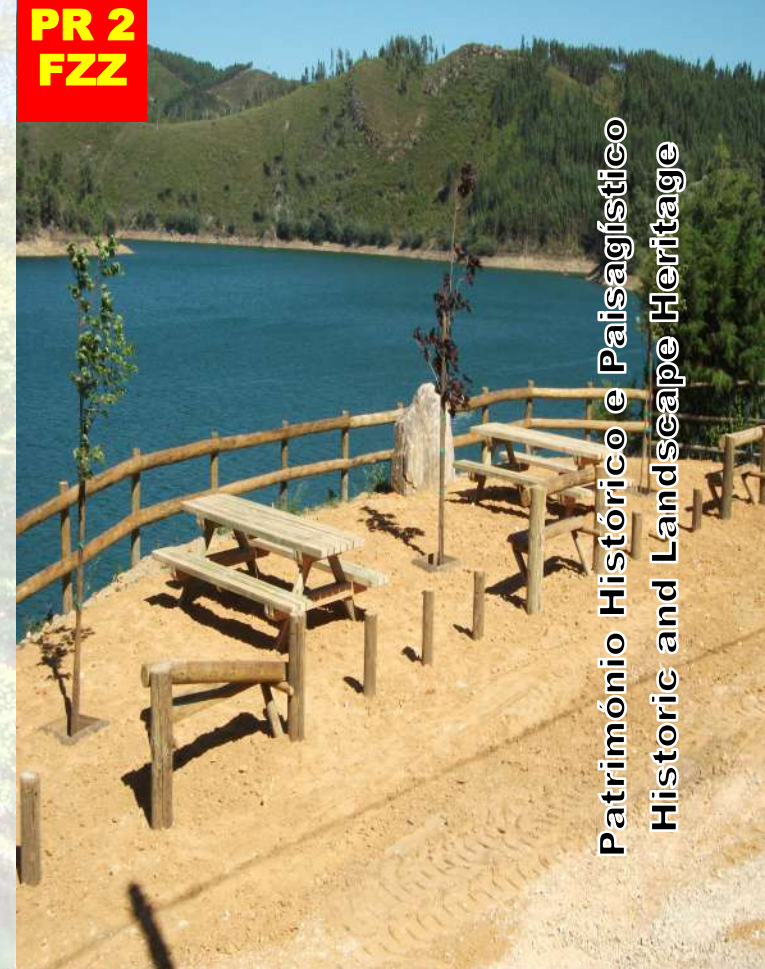
runs along some of the most wonderful places in the region of Ferreira do Zêzere. You can observe our landscape and environmental wealth that will provide you a calm and direct contact with nature.



### **Contactos:**

<b>Junta de Freguesia de Ferreira do Zêzere</b>	<b>249 361 745</b>
<i>Local Government</i>	
<b>Bombeiros Voluntários</b>	<b>249 361 170</b>
<i>Volunteer Firefighter Brigade</i>	<b>249 361 180</b>
<b>Centro de Saúde</b>	<b>249 360 090</b>
<i>Health Center</i>	
<b>GNR</b>	<b>249 360 100</b>
<i>National Guard</i>	
<b>SOS</b>	<b>112</b>
<b>Protecção à Floresta</b>	<b>117</b>
<i>Forest Guard</i>	
<b>Protecção Civil</b>	<b>249 360 155</b>
<i>Civil Protection</i>	

**PR 2  
FZZ**



**Património Histórico e Paisagístico  
Historic and Landscape Heritage**

# Trilho Lagar Velho

### Fauna e Flora:

Durante todo o percurso poderá ser observada a riqueza e diversidade na fauna e flora podendo ser observadas as seguintes espécies:

Acácia, carqueja, eucalipto, giesta, medronho, oliveira, pinheiro, ranúnculo aquático, sobreiro, tojo, urze.

Águia de asa redonda, borboleta, bufo real, cágado, coelho bravo, coruja, corvo, cuco, doninha, esquilo, falcão, gaio, gaivota, galinha água, garça-real cinzenta, guardarrios, javali, lagartixa, lagarto comum, libélula, lontra, melro, ouriço-cacheiro, pato mergulhão, peixeiro, perdiz, pica-pau, raposa, rola brava, sapo, sardão, texugo, toirão.

### Fauna and Flora:

Throughout the journey, the richness and diversity of flora and fauna is visible and the following species can be observed:

Acacia, broom, eucalyptus, broom, arbutus, olive, pine, water ranunculus, cork oak, gorse, heather.

Round eagle wing, butterfly, eagle owl, turtle, wild rabbit, owl, crow, cuckoo, weasel, squirrel, hawk, jay, gulls, water fowl, gray heron, kingfisher, wild boar, lizard, common lizard, dragonfly, otter, blackbird, hedgehog, duck loon kestrel, grouse, woodpecker, fox, rolls mad, frog, lizards, badger, Polecat.

### B-Grau de Perigosidade:

"B1 - Familiar" - percurso que não oferece grandes riscos e que, com as devidas cautelas, poderá ser efectuado por qualquer tipo de pessoa, incluindo crianças e adolescentes, quando acompanhados por adultos.

"B1 - Familiar"



Início do Percurso  
Beginning of the course



Capela  
Chapel



Povoação  
Village



### A-Grau Dificuldade:

"A2 - Ondulado" - percurso que apresenta subidas e ou descidas pouco acentuadas, exigindo um maior esforço físico, mas adequado a qualquer pessoa que mantenha uma actividade física regular.

"A2 - Ondulado"



### Cuidados a ter:

- Siga as indicações da sinalização. Não saia do traçado definido.

- Evitar fazer ruídos e barulhos.

- Não abandone o lixo. Leve-o até um local de recolha.

- Não faça fogo.

- Deixe a natureza intacta. Não recolha plantas, animais ou rochas. Fotografe, será uma excelente recordação.

- Cuide do seu conforto. Utilize vestuário e calçado adequado.

### Take care:

- Follow the signs. Do not leave the defined course

- Avoid making noise.

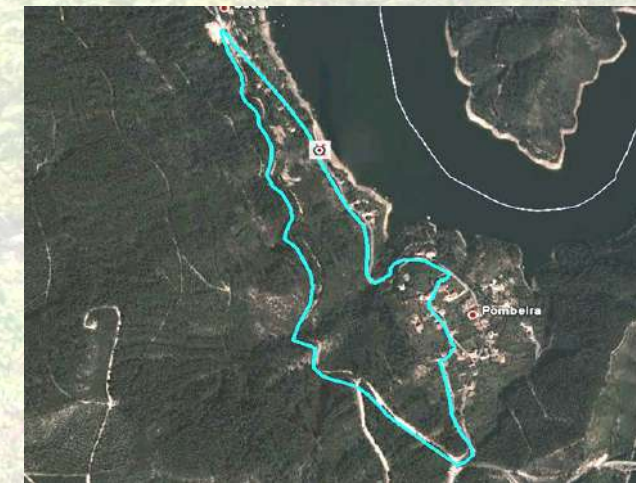
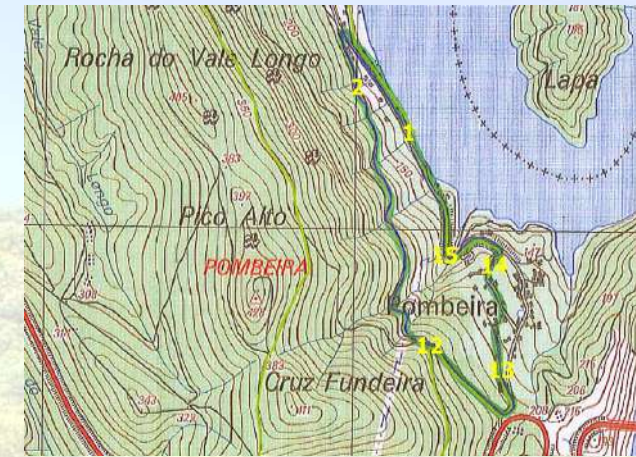
- Do not leave the trash behind. Take it til the nearest dust-bin.

- Do not make fire.

- Keep the nature intact. Don't collect plants, animals or rocks. Take photographs: They will be an excelente souvenir.

- Use comfortable and appropriate clothes and shoes.

### Implementação Cartográfica:



### D-Avaliação Global:

"D1 - Fácil" - diz respeito a um percurso facilmente exequível e que não obriga a um grande esforço físico, nem oferece riscos acrescidos relativamente aos expectáveis neste tipo de actividade.

"D1 - Fácil"

